



SENCOR[®]

SWD 100

BEŽIČNO ZVONO

UPUTE ZA UPOTREBU

Bežično digitalno zvono je pogodno za unutrašnju upotrebu u kućama, uredima, hotelima i sličnim mjestima.

TEHNIČKI PARAMETRI

Temperatura rada: -20°C do +40°C

Doseg: 150m u otvorenom prostoru bez elektromagnetskih interferencija

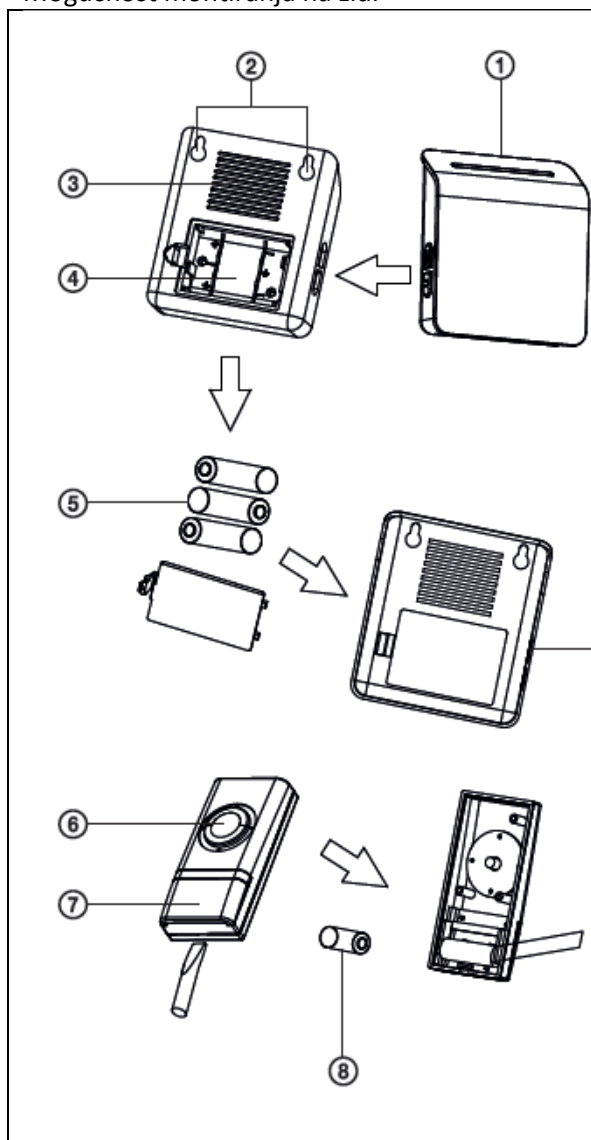
Radio frekvencija: 433 MHz

Digitalni kod: 1:320000 univerzalni kodovi

Napajanje: zvono- 3 x 1.5 V AAA(nisu uključene),tipka za zvono- 12 V tipa LR23A (uključeno)

Zvono sa IP 44 zaštitom.

Mogućnost montiranja na zid.



- 1 LED lampica
- 2 Utori za postavljanje na zid
- 2 Zvučnik
- 3 Kućište baterije
- 4 3x1,5V AAA
- 6 Gumb zvona
- 7 Prostor za naljepnicu s imenom
- 8 LR23A
- Gumb za glasnoću i odabir melodije

OPIS

Zvono ima 48 melodija za odabir.

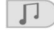

Zvono ima domet do 150 m na otvorenom prostoru bez smetnji.

Zvono je opremljeno ugrađenim optičkim trakama indikatora, osvijetljenim LED lampicom kada zvoni, što je korisno za osobe s oštećenim sluhom.

Zvono ima zaštitu od neželjenih smetnji i sličnih uređaja u njegovoj blizini.

Učinkovito koristi energiju. Vrijeme trajanja baterije u gumbu zvona je godinu dana pri upotrebi 20 puta na dan.

RUKOVANJE ZVONOM:

Nakon umetanja baterija u zvono, koristite gumb  za odabir željene melodije. Koristite gumb  za odabir željene jačine.

GUMB ZVONA

Zvono ima na dnu otvor. Pažljivo umetnite plosnati odvijač i skinite poklopac. Umetnite ispravno okrenutu bateriju. Pri vraćanju poklopca na mjesto, provjerite da je spoj ispravno namješten. U suprotnom će voda oštetiti elektroniku.

Kućište zvona ima predviđeno mjesto za naljepnicu s imenom. Noktom ili sličnim alatom podignite poklopac mjesta za ime s lijeve strane i skinite ga. Umetnite natpis s imenom i vratite poklopac.

LED lampica će zasvijetliti ispod zaobljene gumene zaštite koja služi za zvonjenje.

Postavljanje zvona

Zvono se može trajno postaviti uz pomoć vijaka ili zalijepiti na glatku površinu uz pomoć priložene naljepnice. Pri postavljanju gumba zvona na otvorenom, stavite ga na mjesto gdje neće biti stalno izloženo kiši, poput udubljenja u stupu ili slično. Nikada ga ne postavljajte unutar metalnog okvira.

Označeni otvori za vijke nalaze se unutar poklopca. Koristite ih za trajno postavljanje gumba zvona. Otvore na glavi vijka je potrebno začepiti kako u njih ne bi ulazila voda.

Napomena:

Uvijek provjerite da je prijem signala od vaše odabrane lokacije dovoljno jak. Svaka prepreka znatno umanjuje domet radio valova između zvona i gumba zvona.

RJEŠAVANJE PROBLEMA

Zvono može biti van dometa radio signala - provjerite udaljenost između zvona i gumba zvona, na domet mogu utjecati lokalni uvjeti.

Lampica ne svijetli kada se pritisne zvono - zamijenite bateriju i provjerite da je ispravno umetnuta.

Zvono nema napona - provjerite baterije i po potrebi zamijenite.

SIGURNOSNE UPUTE, ČIŠĆENJE I ODRŽAVANJE

Radi sigurnosnih razloga i razloga CE registracije, ne pokušavajte sami popraviti zvono ili gumb zvona.

Sve popravke mora obavljati tehničar. Uređaj ne izlažite prekomjernoj vlazi, ne uranjajte ga u vodu, ne izlažite vibracijama, udarcima i direktnoj sunčevoj svjetlosti. Djeca se ne smiju igrati uređajem i njegovim dodacima! Ne ostavljajte ambalažu na podu. Plastične folije opasne su za djecu jer ih djeca mogu progutati.

Bežično zvono i gumb zvona ne zahtijevaju održavanje. Kućište čistite samo suhom krpom. Ne koristite abrazivna sredstva za čišćenje ili kemijska otapala (boja i razrjeđivači) jer mogu oštetiti zaslon i kućište uređaja.

Gumb zvona i zvono su kodirani u proizvodnji jedinstvenim kodom te se ne mogu zamijeniti u slučaju gubitka ili oštećenja.

Zvono je osmišljeno samo za upotrebu u unutrašnjosti. Redovito provjerite da je gumb ispravan i baterije zamijenite na vrijeme. Koristite samo alkalne baterije propisanih parametara. Nikada ne postavljajte gumb zvona na metalne materijale te vrata i prozore s metalnim okvirima. Također ga ne postavljate u blizinu električnih uređaja i na mjestima gdje se nalaze električni vodovi.

Ako zvono i gumb zvona nećete koristiti dulje vrijeme, izvadite baterije.

Zvono i gumb zvona ne izlažite pretjeranim vibracijama i udarcima.



UPUTE I INFORMACIJE O ODLAGANJU STAROG PAKIRANJA

Staro pakiranje obavezno odložite na javno odlagalište otpada.

ODLAGANJE RABLJENIH ELEKTRIČNIH I ELEKTRONIČKIH UREĐAJA

Ovaj simbol, koji se nalazi na proizvodu, raznim dodacima za njega ili samom pakiranju, označava da se proizvod ne smije baciti u kućni otpad. Stoga proizvod odložite na reciklažno dvorište namijenjeno prikupljanju električnoga i elektroničkog otpada. U pojedinim državama Europske unije, ali i izvan nje, možete ga vratiti u trgovinu kada kupujete sličan novi proizvod. Pravilnim ćemo odlaganjem pomoći očuvati vrijedne prirodne resurse i spriječiti mogući negativni utjecaj na okoliš i zdravlje ljudi, do čega može doći upravo nepravilnim odlaganjem otpada. Za detaljnije informacije obratite se mjesnim vlastima ili najbližem reciklažnom dvorištu. Nepravilno odlaganje ovakve vrste otpada može biti podložno državnim kaznenim propisima.

Za poslovne subjekte u Europskoj uniji

Ukoliko želite pravilno odložiti električni ili elektronički uređaj, potrebne informacije zatražite od prodavača ili dobavljača robe.

Odlaganje u zemljama izvan Europske unije

Za sve potrebne informacije o pravilnim načinima odlaganja ovog proizvoda obratite se mjesnoj upravi ili prodavaču.



Fast ČR, a.s. izjavljuje da je uređaj SWD 100 u skladnosti s osnovnim zahtjevima i drugim relevantnim odredbama direktive 1999/5/ES. Uređaj se može koristiti u EU neograničeno. Izjava o skladnosti sastavni je dio uputstva za upotrebu ili se može pročitati na stranici www.sencor.eu.

Zadržavamo pravo izmjene teksta, dizajna i tehničkih specifikacija bez prethodne najave.